

Temat tygodnia „Na wsi” (14.04- 17.04)

Cele:

- poszerzenie wiadomości o zwierzętach hodowanych na wsi
- utrwalenie cyfr
- usprawnianie aparatu mowy

1. Posłuchajcie wierszyka „Awantura na wiejskim podwórku” i odpowiedzcie na pytania jakie zwierzątka w nim występowały i co robiły?

<https://www.youtube.com/watch?v=UuCFX15Z1bl&feature=youtu.be&fbclid=IwAR2lQK3j8TPYq4Sn6sOyETDp-xpRaVaGtn7vQdz00X3W6JNcxnSS9wR9G2Y>

2. Utrwalenie cyferek

<https://www.youtube.com/watch?v=DtiYKKb6J1U>

3. Masażyk „Konik”

Biega źrebaczek po łące, Opukujemy plecy końcami palców,
wąchając pachnące kwiatki.

Tu rosną stokrotki, maki, poszczypujemy w różnych miejscach,
a tu kolorowe bławatki.

Podchodzi klacz, jego mama, kroczymy palcami,
nosem go lekko dotyka. lekko naciskamy jednym palcem,

Konik do mamy się śmieje wykonujemy skoki dłońmi,
i dalej po łące bryka.

Potem wieczorem w stajence głaszczemy plecy,
do mamy tuli się blisko, przytulamy się do dziecka,

układa do snu na sianie,
chrapie jak wielkie konisko. naśladujemy chrapanie.

4. „Krowa i mucha” – ćwiczenia z zakresu profilaktyki logopedycznej w oparciu o wiersz Patrycji Siewiery – Kozłowskiej.

Była sobie krowa mała, która pozuć trawkę chciała. Trawka świeża i zielona, Krówka jest nią zachwycona! Najpierw wącha, (wdech przez nos) Później wzdycha (wydech przez usta z głośnym westchnieniem: aaaach!) A nad trawką mucha bzyka. (bzzzzzzz – zęby złączone) Żuje krówka swoją trawkę, (okrężne ruchy żuchwą) Myśli: chyba zjem dokładkę! Lecz te myśli jej przerywa Mucha, która ciągle bzyka. (bzzzzzzz – zęby złączone, wargi rozciągnięte) Krowa – pac – ogonem muchę, (kłaśnięcie i wymówienie słowa pac) Mucha–brzęczy wciąż nad uchem! (bzzzzzzz - zęby złączone, wargi rozciągnięte) Tak dzień cały się bawiły, Aż opadły całkiem z siły!

6. Pośpiewaj piosenkę „Dziadek fajną farmę miał”

<https://www.youtube.com/watch?v=30nw6AtuGiQ>

7. Co można wyczarować z mleka? - eksperyment

<https://www.youtube.com/watch?v=stg9EYDgn4g&feature=share&fbclid=IwAR2unWO3QKFUFdU9DQQyB1IA88YgknEgyjI2kbwGEhDURFbvZM-2atZ2Fo>

8. Dowiedz się, co nam dają zwierzęta (krowa, świnka, kura, owca i pszczoła) i wykonaj karty pracy znajdujące się poniżej

<https://przedszkolankowo.pl/wp-content/uploads/2017/03/CO-NAM-DAJ%C4%84-ZWIERZ%C4%98TA-KROWA.pdf>

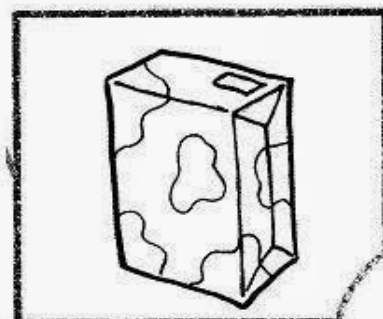
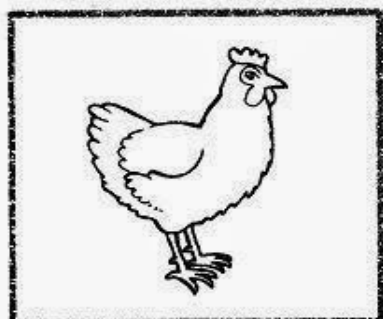
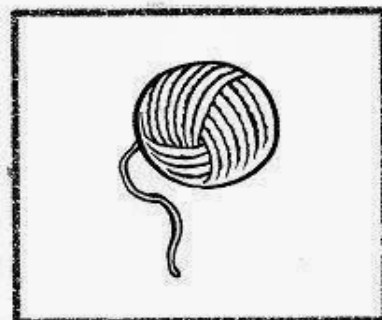
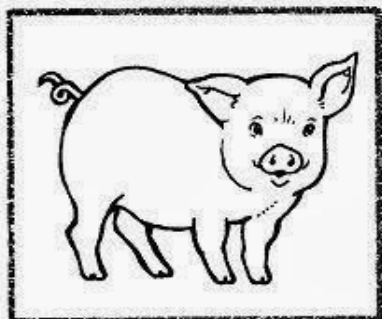
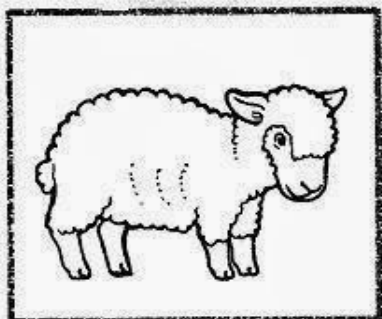
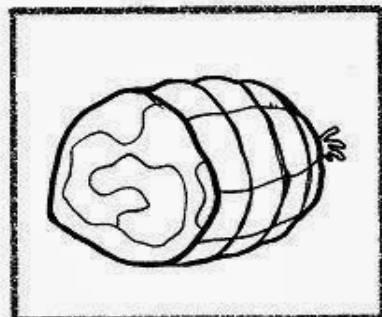
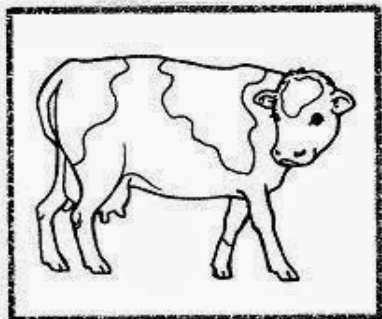
<https://przedszkolankowo.pl/wp-content/uploads/2017/03/CO-NAM-DAJ%C4%84-ZWIERZ%C4%98TA-OWCA.pdf>

<https://przedszkolankowo.pl/wp-content/uploads/2017/03/CO-NAM-DAJ%C4%84-ZWIERZ%C4%98TA-%C5%9AWINIA-1.pdf>

<https://przedszkolankowo.pl/wp-content/uploads/2017/03/CO-NAM-DAJ%C4%84-ZWIERZ%C4%98TA-KURA.pdf>

<https://przedszkolankowo.pl/wp-content/uploads/2017/03/CO-NAM-DAJ%C4%84-OWADY-PSZCZO%C5%81A.pdf>

Nazwij zwierzęta. Rysuj po śladach linii.
Powiedz, po co hodujemy krowy, owce, świnię, kury.



Czy wiesz skąd mamy poszczególne produkty?

Połącz przedmioty z odpowiednimi zwierzętami.

