

EKOSTWORZY

Październik 2013



**Zespół Szkół im. ks. Stanisława
Brzóska w Zalesiu**

W NUMERZE :

- CIEKAWY STRONKI W INTERNECIE2
- FORMY OCHRONY PRZYRODY W POLSCE3
- NIE ZASMIĘCAJ ŚRODOWISKA SEGREGUJ .. 4
- CIEKAWOSTKI PRZYRODNICZE 5
- POLSKIE PARKI NARODOWE 6 - 7
- CO TO JEST PARK NARODOWY? 8
- SPRZĄTANIE ŚWIATA 9
- HUMOR SZKOLNY10
- NIETYPOWE ŚWIĘTA 11
- KRZYŻÓWKA EKOLOGICZNA 12

Dodatek specjalny – pytania na „6”

CIEKAWY STRONKI PRZYRODNICZE

<http://www.superkid.pl/ciekawostki-przyrodnicze-dla-dzieci>

<http://przyjacielenatury.pl/ciekawostki-przyrodnicze.4118.html#>

<http://www.wlin.pl/>

<http://www.ekoedukacja.pl/>

<http://www.naszaziemia.pl/wiedza/>

GAZETKĘ REDAGUJĄ:

Bartoszewski Mateusz kl. VI

Krasuski Rafał kl. VI

Kożuchowska Aleksandra kl. II A

Bańkowska Magda kl. II A

Pod kierunkiem p. Hanny Skorupa

FORMY OCHRONY PRZYRODY W POLSCE

- ▶ 1. parki narodowe
- ▶ 2. rezerваты przyrody
- ▶ 3. parki krajobrazowe
- ▶ 4. obszary chronionego krajobrazu
- ▶ 5. obszary Natura 2000
- ▶ 6. pomniki przyrody
- ▶ 7. stanowiska dokumentacyjne
- ▶ 8. użytki ekologiczne
- ▶ 9. zespoły przyrodniczo-krajobrazowe
- ▶ 10. ochrona gatunkowa roślin, zwierząt i grzybów

ROZMIESZCZENIE PARKÓW NARODOWYCH W POLSCE



NIE ZAŚMIECAJ ŚRODOWISKA - SEGREGUJ ŚMIECI!

Pojemniki Niebieskie PAPIER:

Tu wrzucam:

gazety i czasopisma, katalogi i prospekty, papier szkolny i biurowy, książki, torebki papierowe, papier pakowy, pudełka kartonowe i tekturowe.



Pojemniki Żółte PLASTIK METAL:

Tu wrzucam:

butelki po napojach (najlepiej zgniecione), butelki po płynach do mycia, plastikowe torebki, worki, reklamówki, plastikowe koszyczki po owocach, puszki po napojach, puszki po konserwach, drobny złom żelazny i metale kolorowe, kapsle.

Pojemniki Białe SZKŁO BEZBARWNE:

Tu wrzucam bezbarwne:

butelki szklane po napojach i żywności, butelki po napojach alkoholowych, szklane opakowania po kosmetykach.

Pojemniki Zielone SZKŁO KOLOROWE:

Tu wrzucam kolorowe:

butelki i słoiki szklane po napojach i żywności, butelki po napojach alkoholowych, szklane opakowania po kosmetykach.



CIEKAWOSTKI PRZYRODNICZE

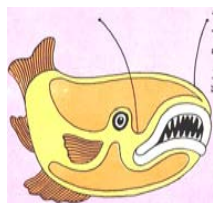
Sroki rozpoznają się w lustrze

"Do tej pory sądzono, że jedynie szympanse, delfiny i słonie posiadają, podobnie jak ludzie, zdolność rozpoznawania własnego wizerunku w lustrze" - czytamy w raporcie Agencji Reutersa. Odkryto jednak, że sroki również są członkiniami tego elitarnego "klubu". Naukowcy namalowali na ciałach srok kolorową kropkę, którą mogły one dostrzec tylko w lustrze. "Ptaki stałe drapały znak na ciele, dowodząc tym, że rozpoznają wizerunek w lustrze jako swój, a nie innego zwierzęcia" - donosi wspomniany raport.



Elektryczność

Okolo 500 odmian ryb elektrycznych jest wyposażonych w baterie. Występujący na terenie Afryki sum elektryczny potrafi wytworzyć napięcie 350 woltów. Ogromna elektryczna drętwa żyjąca na Północnym Atlantyku razi prądem o natężeniu 50 amper i napięciu 60 woltów. Jak wynika z dokonanych pomiarów, siła wyładowania elektrycznego żyjącego w Ameryce Południowej węgorza elektrycznego sięga 886 woltów. "O jedenastu różnych rodzajach ryb wiadomo, że są wśród nich gatunki posiadające narządy elektryczne", oświadczył pewien chemik.



Hałas

Uczniowie podczas szkolnej przerwy robią tyle hałasu, co startujący samolot.

A ... a ... Psik!

Podczas kichania wydychamy powietrze z prędkością 150 km/h. Podczas pojedynczego kichnięcia wydychanych jest ok. 40 000 kropli, które potrafią zawędrować na odległość nawet 3 metrów. Dlatego tak ważne, by zakrywać usta podczas kichania.



L.p.	Nazwa parku narodowego	Rok utworzenia	Logo	Co przedstawia logo?
1.	Babiogórski Park Narodowy	1954		okrzyn jeleni
2.	Białowiecki Park Narodowy	1932		żubr
3.	Biebrzański Park Narodowy	1993		batalion (bojownik)
4.	Bieszczadzki Park Narodowy	1973		ryś
5.	Park Narodowy „Bory Tucholskie”	1996		głuszc
6.	Drawieński Park Narodowy	1990		wydra
7.	Gorczański Park Narodowy	1981		salamandra płamista
8.	Park Narodowy Gór Stołowych	1993		Szczeliniec Wielki
9.	Kampinoski Park Narodowy	1959		łoś
10.	Karkonoski Park Narodowy	1959		Chojnik
11.	Magurski Park Narodowy	1995		orlik krzykliwy
12.	Narwiański Park Narodowy	1996		błotniak stawowy
13.	Ojcowski Park Narodowy	1956		nietoperz

L.p.	Nazwa parku narodowego	Rok utworzenia	Logo	Co przedstawia logo?
14.	Pieniński Park Narodowy	1932		Trzy Korony
15.	Poleski Park Narodowy	1990		żuraw
16.	Roztoczański Park Narodowy	1974		konik polski
17.	Słowiński Park Narodowy	1967		mewa
18.	Świętokrzyski Park Narodowy	1950		jeleń
19.	Tatrzański Park Narodowy	1954		kozica
20.	Park Narodowy „Ujście Warty”	2001		gęś zbożowa
21.	Wielkopolski Park Narodowy	1957		puszczyk
22.	Wigierski Park Narodowy	1989		bóbr europejski
23.	Woliński Park Narodowy	1960		bielik

CO TO JEST PARK NARODOWY – pojęcie i ciekawostki

Park narodowy obejmuje obszar wyróżniający się szczególnie wartościami: przyrodniczymi, naukowymi, społecznymi, kulturowymi edukacyjnymi, o powierzchni nie mniejszej niż 1 000 ha, na którym ochronie podlega cała przyroda oraz walory krajobrazowe.

PARKI NARODOWE NAJ...

NAJSTARSZY - Białowiecki Park Narodowy
(1932r/ 1947r)



NAJMŁODSZY – Park
Narodowy Ujście Warty
(2001r)

NAJWIĘKSZY – Biebrzański Park Narodowy
(powierzchnia 59 223 ha)



NAJMNIEJSZY – Ojcowski Park
Narodowy (powierzchnia parku 2 146 ha)

Na zdjęciu – Maczuga Herkulesa

SPRZĄTANIE ŚWIATA

Co roku, w trzeci weekend września, odbywa się finał akcji „Sprzątanie świata”.

ODKRYWAMY CZYSTĄ POLSKĘ - pod takim hasłem odbyła się tegoroczna akcja „Sprzątanie świata – Polska”, której finał przypadł na 20 – 21 - 22 września.

Tym razem Fundacja Nasza Ziemia zachęcała do zorganizowania lokalnych działań z zakresu edukacji odpadowej, bo to ona właśnie jest w Polsce w tej chwili koniecznie potrzebna. Nowy system gospodarki odpadami komunalnymi nie zadziała, jeśli jego uczestnicy, czyli my wszyscy, nie będziemy wiedzieli dlaczego ważne jest, aby prawidłowo postępować z odpadami i – co jeszcze ważniejsze - co zrobić, by było ich jak najmniej.



Nasza szkoła włączyła się do akcji. Znalazły się plakaty dotyczące segregacji śmieci, gazetki informacyjne oraz oczywiście posprzątałismy otoczenie naszej szkoły (informacje i zdjęcia na stronie naszej szkoły).

W tym numerze naszej gazetki zamieszczamy informacje dotyczące właściwej segregacji odpadów.

Przedstawiamy plakat tegorocznej akcji. Autorem plakatu jest Ambasador Fundacji Nasza Ziemia, Pan Andrzej Pągowski.

A jak Wy przedstawilibyście hasło tegorocznej akcji?

Zachęcamy do wykonania projektów plakatu.

Najciekawsze nagrodzimy i pokażemy w naszej gazetce.



HUMOR SZKOLNY

Pani od przyrody robi eksperyment z robakami.

Wkłada 1 robaka do szklanki i nalewa alkoholu - robak zdechł.

Wkłada 2 robaka i nasypuje tytoniu - robak zdechł...

Wkłada 3 robaka do szklanki ze zwykłą wodą - robak żyje.

Pyta Jasia:

- Jaki wyciągamy z tego wniosek?

- Kto pije i pali ten nie ma robali. **(Czy słuszny jest wniosek Jasia?)**



Jasio w połowie lekcji wkłada książki do teczki i wychodzi z klasy.

- Dokąd idziesz? - woła zdumiona nauczycielka - przecież jeszcze nie było dzwonka!

- Ile razy wychodzę z domu, mama mi mówi, żebym wracał, jak tylko zacznie padać i niech pani spojrzysz za okno jak leje!

Pyta pani Jasia:

- Jasiu, z czym kojarzy Ci się Unia Europejska?

Jasiu bez chwili zastanowienia odpowiada:

- Z owadem.

- Z czym? - pyta pani.

- Z owadem. - odpowiada ponownie Jasiu.

- Wy tłumacz proszę, dlaczego z owadem.

A Jasiu na to:

- Bo mi tata mówił, że Unia Europejska koło tyłka mu lata.



Jasiu nie wiedział gdzie leży Afryka.

Przychodzi do domu i pyta mamy.

Na to mama:

- Powinna leżeć gdzieś niedaleko bo u nas murzyn do pracy dojeżdża rowerem.

Na lekcji plastyki pani pyta ucznia:

- Co rysujesz?

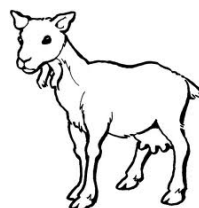
- Kozę na trawie.

- A gdzie ta trawa?

- Koza ją zjadła.

- Ale kozy też tu nie ma!

- A co miała tu robić, kiedy już nie ma trawy?



NIETYPOWE ŚWIĘTA – PAŹDZIERNIK

[1 października](#) – Międzynarodowy Dzień Wegetarianizmu, Międzynarodowy Dzień Pracownika Ochrony Zdrowia, Międzynarodowy Dzień Osób Starszych, Światowy Dzień Ptaków, Międzynarodowy Dzień Muzyki, Międzynarodowy Dzień Walki z Wirusowym Zapaleniem Wątroby,

[2 października](#) – Międzynarodowy Dzień bez Przemocy

[4 października](#) – Międzynarodowy Dzień Zwierząt

[6 października](#) – Światowy Dzień Mieszkalnictwa

[8 października](#) – Dzień Marynarki Wojennej Peru

[9 października](#) – Światowy Dzień Poczty i Znaczką Poczтового

[10 października](#) – Dzień Kolejarza, Europejski Dzień Przeciw Karze Śmierci

[12 października](#) – Międzynarodowy Dzień Reumatyzmu, Dzień Bezpiecznego Komputera

[13 października](#) – Dzień Ratownika Medycznego, Dzień Dawcy Szpiku, Dzień Garnituru

[14 października](#) – Międzynarodowy Dzień Zmniejszania Skutków Klęsk Żywiotowych

[15 października](#) – Dzień Dziecka Utraconego

[16 października](#) – Światowy Dzień Żywności, Dzień Papieża Jana Pawła II

[17 października](#) – Międzynarodowy Dzień Walki z Ubóstwem

[18 października](#) – Dzień Łącznościowca, Dzień Listonosza

[19 października](#) – Dzień Normalizacji

[20 października](#) – Międzynarodowy Dzień Kontrolera Ruchu Lotniczego, Światowy Dzień Statystyki

[21 października](#) – Dzień Bez Skarpetek

[22 października](#) – Światowy Dzień Osób Jąkających

[23 października](#) – Dzień Stałej Avogadra, Dzień Mola

[24 października](#) – Dzień Poborców Podatkowych, Międzynarodowe Święto Roweru, Międzynarodowe Święto Uciekających na Rowerze

[25 października](#) – Dzień Kundelka, Dzień Ustawy o Ochronie Zwierząt

[26 października](#) – Światowy Dzień Transplantacji

[27 października](#) – Światowy Dzień Dziedzictwa Audiowizualnego

[28 października](#) – Dzień Odpoczynku dla Zszarganych Nerwów

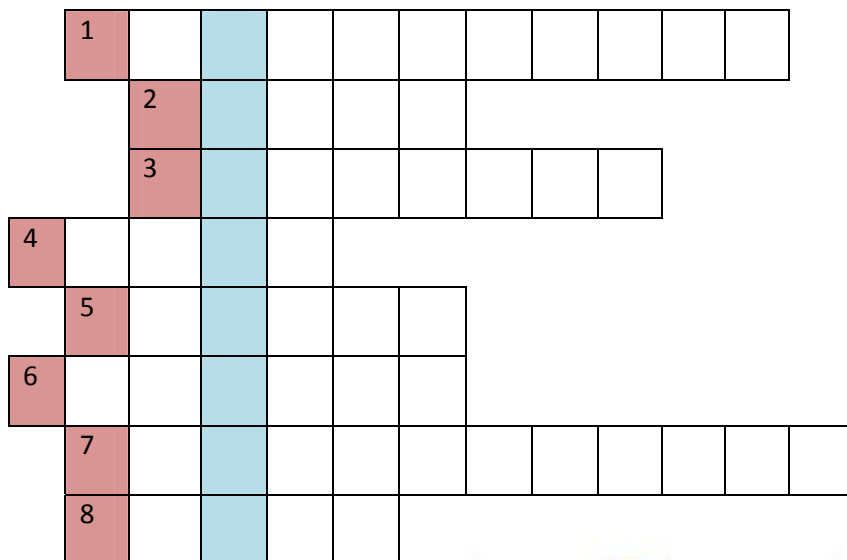
[29 października](#) – Światowy Dzień Udaru Mózgu

[30 października](#) – Dzień Spódnicy

[31 października](#) – Dzień Rozrzutności



KRZYŻÓWKA EKOLOGICZNA



1. Co powinno się robić ze śmieciami?
2. Na śmieci [potocznie].
3. Otacza Park Narodowy.
4. Magnetyczne lub siłowe.
5. Rezerwat -----
6. Przyciąga opilki żelaza i inne metalowe rzeczy.
7. Park Narodowy w Białowieży, którego symbolem jest żubr.
8. Np. narodowy.



PYTANIA NA „6”

1. Podaj nazwę najstarszego, najmłodszego, największego, najmniejszego oraz położonego najbliżej i najdalej od swojej miejscowości parku narodowego.
2. Ułóż pytania do podanej krzyżówki.



3. Jak brzmiało hasło tegorocznej akcji sprzątania świata?
4. Co jest symbolem Roztoczańskiego Parku Narodowego?
5. Podaj nazwy 4 rezerwatów przyrody położonych na terenie gminy Łuków.
6. Co to są obszary Natura 2000?
7. Podaj 4 pomniki przyrody położone na terenie Łukowa lub gminy Łuków.
8. Ułóż hasło zachęcające do segregacji odpadów.

Na odpowiedzi w formie pisemnej (kartka papieru lub droga mailowa na adres hancias66@o2.pl) czekam do 15 listopada 2013 roku.

Powodzenia!!!